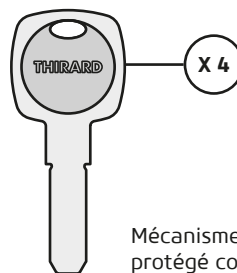


Cylindre de haute sûreté / FEDERAL



003330



Mécanisme magnétique protégé contre l'arrachement, le perçage, le crochetage et la casse.



Protection Arrachement



Protection Perçage



Protection Crochetage



Protection Casse

**MODELE
BREVETÉ
PROTÉGÉ**

Description / Descripción / Descripción

Profil européen laiton. Mécanisme magnétique à 4 ou 5 doubles goupilles télescopiques. Protection contre le perçage par aiguille en acier trempé. Protection contre la casse par poutre acier. Panneton anti arrachement. 4 clés plates réversibles maillechoirt avec anneau ergonomique moulé, avec carte de propriété permettant la reproduction des clés exclusivement en usine.

European brass profile. Magnetic 4 to 5 double telescopic pin mechanism. Protection against drilling by hardened steel pin. Protection against breaking by steel bar. 4 reversible keys with a personal security card for key copies

Perfil europeo de latón. Mecanismo magnético patentado de 4 ó 5 pasadores. Protección contra el taladrado por medio de una aguja de acero templado. Protección contra la rotura mediante una viga de acero. Pivote de acero sinterizado antiarrancamiento. 4 llaves

planas reversibles de alpaca con anillo ergonómico moldeado y título de propiedad que permite su reproducción en fábrica.

Finition / Finish / Acabado

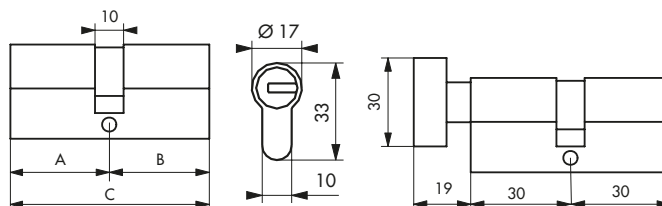
Nickelé mat
Nickel plated matt
Niquelado mate

Version / Option / Versión

Demi-cylindre. Cylindre 2 entrées.
Cylindre à bouton 1 entrée.
1/2 cylinder with key way. Cylinder with key way and inside knob.
Semicilindro. Cilindro de 2 entradas.
Cilindro de botón de 1 entrada.



Cylindre de haute sûreté / FEDERAL



| | 30x30 | 30x40 | 30x60 | 30x65 |
|---|-------|-------|-------|-------|
| A | 30 | 30 | 30 | 30 |
| B | 30 | 40 | 60 | 65 |
| C | 60 | 70 | 90 | 95 |



| Designation | Boite | Colis. | Prix | Bac | Colis. | Prix | Blister | | | | Colis. | Prix |
|------------------------------|---------|--------|------|-----|--------|------|---------|---------|---------|---------|--------|------|
| | | | | | | | France | Euro 1 | Euro 2 | Euro 3 | | |
| DEMI-CYLINDRE 30 x 10 mm | 0033106 | 1 | | | | | 2033104 | | 2924228 | | 5 | |
| CYLINDRE 30 x 30 mm | 0033304 | 1 | | | | | 2033302 | 2931769 | 2921760 | 2941768 | 5 | |
| CYLINDRE 30 x 40 mm | 0033403 | 1 | | | | | 2033401 | | 2924235 | | 5 | |
| CYLINDRE 30 x 60 mm | 0033601 | 1 | | | | | 2033609 | | 2924242 | | 5 | |
| CYLINDRE 30 x 65 mm | 0033656 | 1 | | | | | 2033654 | | | | 5 | |
| CYLINDRE à bouton 30 x 30 mm | 0033335 | 1 | | | | | 2033333 | | | | 5 | |

TARIF MÊME VARIURE

| Designation | Boite | Colis. | Prix |
|---|---------|--------|------|
| DEMI-CYLINDRE profilé européen FEDERAL 30 x 10 mm 4 clés MV 0101269 | 0333107 | 1 | |
| CYLINDRE profilé européen FEDERAL 30 x 30 mm 4 clés MV 0101269 | 0333305 | 1 | |
| CYLINDRE profilé européen FEDERAL 30 x 40 mm 4 clés MV 0101269 | 0333404 | 1 | |
| CYLINDRE profilé européen FEDERAL 30 x 60 mm 4 clés MV 0101269 | 0333602 | 1 | |
| CYLINDRE profilé européen FEDERAL 30 x 65 mm 4 clés MV 0101269 | 0333657 | 1 | |
| CYLINDRE profilé européen FEDERAL 30 x 30 mm à bouton 4 clés MV 0101269 | 0333336 | 1 | |